



PLASTYPIEMONTE

## DICHIARAZIONE DI CONFORMITA'

L'azienda  
PLASTYPIEMONTE SRL  
Via Tommaso Agudio, 10  
10040 Leinì (TO)

DICHIARA SOTTO LA PROPRIA ESCLUSIVA RESPONSABILITA'

Che i seguenti prodotti

Rete per massetti zincata

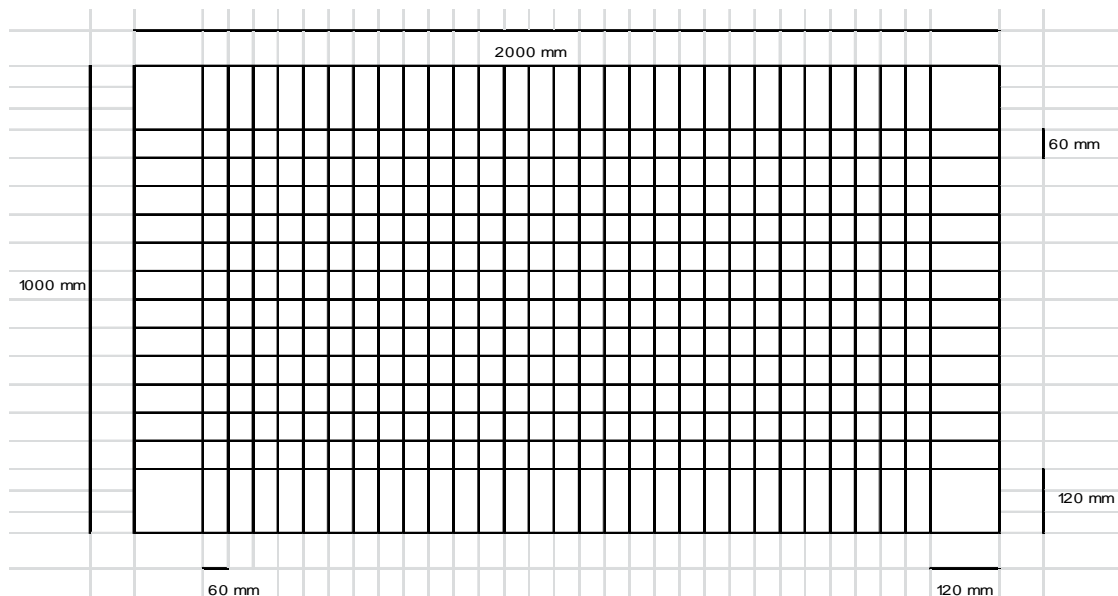
(PRE-ELECTRO GALVANIZED WELDED MESH PANELS)

Risultano essere prodotti con filo comune in acciaio in conformità a  
quanto previsto dal e norme tecniche

UNI-EN 10016-1, 10016-2, 10018-1, 10218-2, 10244-2 e 10223-7

E risultano possedere le caratteristiche tecniche di seguito specificate

### Caratteristiche tecniche



Plastypiemonte srl -  
10040 Leinì (Torino) ITALY - Via Tommaso Agudio 10  
Tel. (+39) 011.998.31.97 • Fax (+39) 011.997.3258 •  
e-mail: [info@plastypiemonte.it](mailto:info@plastypiemonte.it) Sito web [www.plastypiemonte.it](http://www.plastypiemonte.it)  
Indirizzo pec : [plastypiemonte@cert.unonet.it](mailto:plastypiemonte@cert.unonet.it)  
Codice Fiscale/Part. IVA 07992370010 • R.E.A. della C.C.I.A.A. TO 937475 •  
R.I. TO - 2000 - 101182 - Capitale sociale i.v. €95.000,00



PLASTYPIEMONTE

**Descrizione e impiego previsto:**  
rete di rinforzo per massetti

**Dimensioni pannello:** 2x1 [m]

**Dimensioni della maglia:** 60x60[mm]

**Diametro filo:** 1,38 [mm]

**Tipo rivestimento:** zincatura commerciale

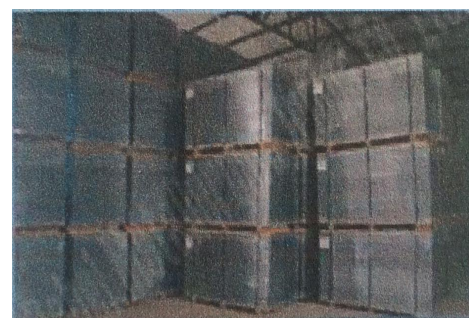
**Spessore rivestimento:** 18/20 [gr/m<sup>2</sup>]

**Resistenza a trazione:** 700-800 [N/mm<sup>2</sup>]

**PLASTYPIEMONTE SRL**



Single pallet  
200 x100x 120 cm



Stock in the warehouse



Container loaded

Plastypiemonte srl -  
10040 Leini (Torino) ITALY - Via Tommaso Agudio 10  
Tel. (+39) 011.998.31.97 • Fax (+39) 011.997.3258 •  
e-mail: [info@plastypiemonte.it](mailto:info@plastypiemonte.it) Sito web [www.plastypiemonte.it](http://www.plastypiemonte.it)  
Indirizzo pec : [plastypiemonte@cert.unonet.it](mailto:plastypiemonte@cert.unonet.it)  
Codice Fiscale/Part. IVA 07992370010 • R.E.A. della C.C.I.A.A. TO 937475 •  
R.I. TO - 2000 - 101182 - Capitale sociale i.v. €95.000,00