

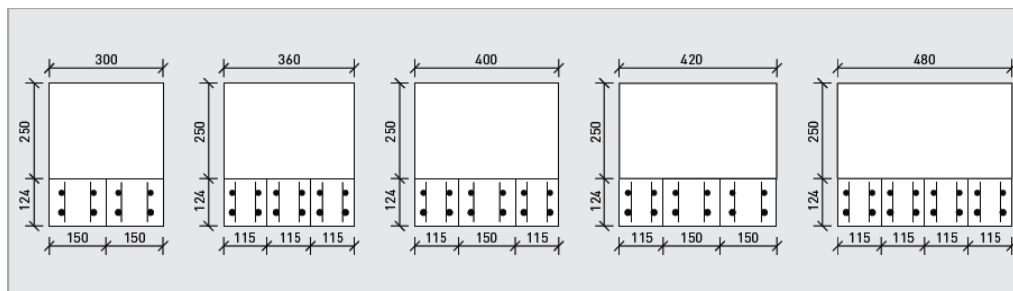
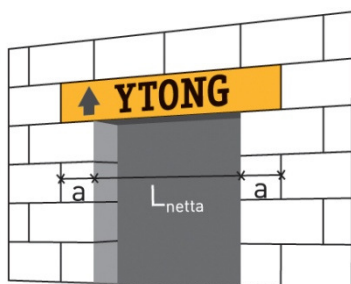
Scheda Tecnica di prodotto

Rev. 0.1



YTONG®

Nome del prodotto	Architrave	ARCHITRAVI RIBASSATI (PER MURATURE NON PORTANTI)							
Dimensioni e pesi	sp. 11.5 cm								
	Altezza (cm)	12,4						EN 845-2:2003	
	Spessore (cm)	11,5							
	Lunghezza (cm)	130	150	175	200	250	275		300
	Luce netta massima* (cm)	90	110	125	150	200	225		250
	Peso al pezzo (kg)	15	18	21	23	29	32		35
	Carico ammissibile (kN/m)	2			0,6				
	sp. 15 cm								
	Altezza (cm)	12,4							
	Spessore (cm)	15							
	Lunghezza (cm)	130	150	175	200	250	275		300
	Luce netta massima* (cm)	90	110	125	150	200	225		250
	Peso al pezzo (kg)	20	23	27	31	38	42		46
	Carico ammissibile (kN/m)	2			0,6				
Conducibilità termica λ_{10dry}		0,160 W/mK (P=50%)							EN 845-2:2003
Permeabilità al vapore acqueo		μ 5/15							
Reazione al fuoco		Euroclasse A1							



* i dati tecnici riportati sono a titolo indicativo