

# PONTE TERMICO NON CORRETTO

## NODO PARETE - ARCHITRAVE

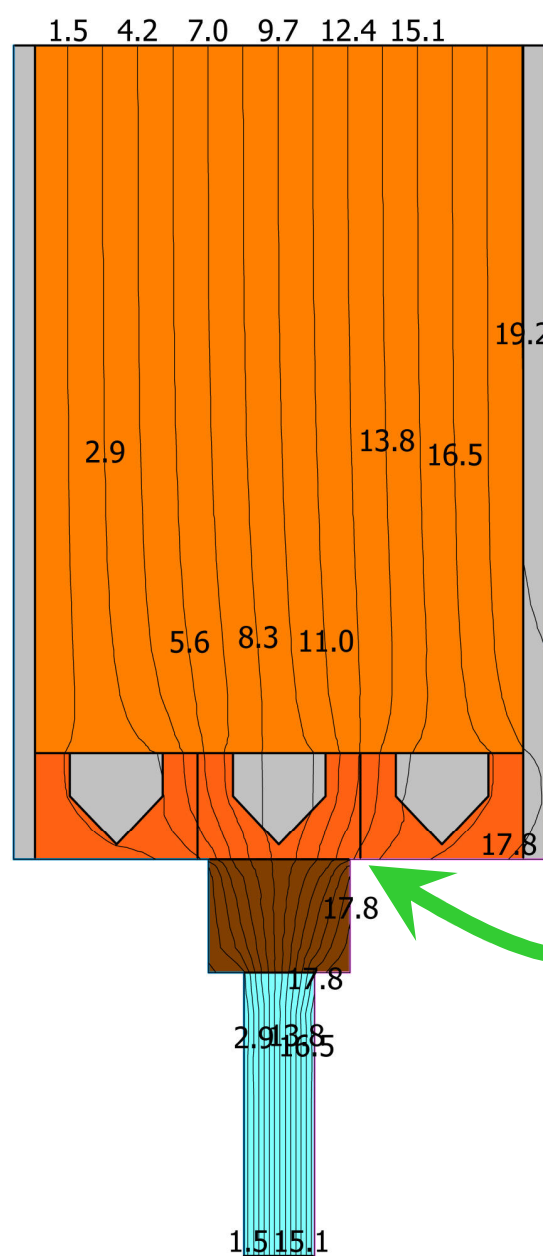
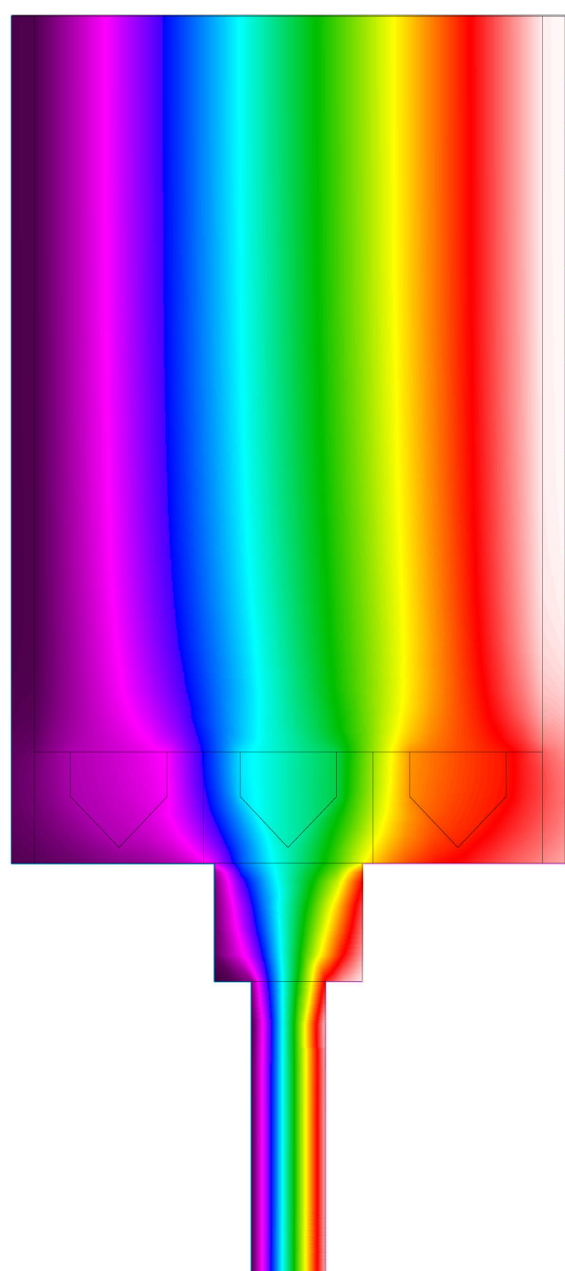


### STRATIGRAFIA PARETE CORRENTE

	Conducibilità (W/mK)	Spessore (cm)	TRASMITTANZA U (W/m²K)
Intonaco Esterno Tradizionale	0.93	1,5	<b>0,226</b>
<b>Poroton 35x23,5x25</b>	<b>0.084</b>	<b>35</b>	
Intonaco Interno Tradizionale	0.54	1.5	

### Stratigrafia voltino finestra con architrave classico

		Conducibilità (W/mK)	Spessore (cm)	TRASMITTANZA U (W/m²K)
Intonaco Esterno Tradizionale		0.93	1,5	<b>1.949</b>
Architrave Tradizionale (X 3 elementi)	Laterizio	0.7	2.5	
	Cemento Armato	2.3	6.5	
	Laterizio	0.7	2.5	
Intonaco Interno Tradizionale		0.54	1.5	



**T SUPERFICIALE**

**MINIMA**

**13.8 °C**

**MODELLO ED ELABORAZIONI**

**REALIZZATI DA**

SCUOLA  
**edile**  
DI BERGAMO